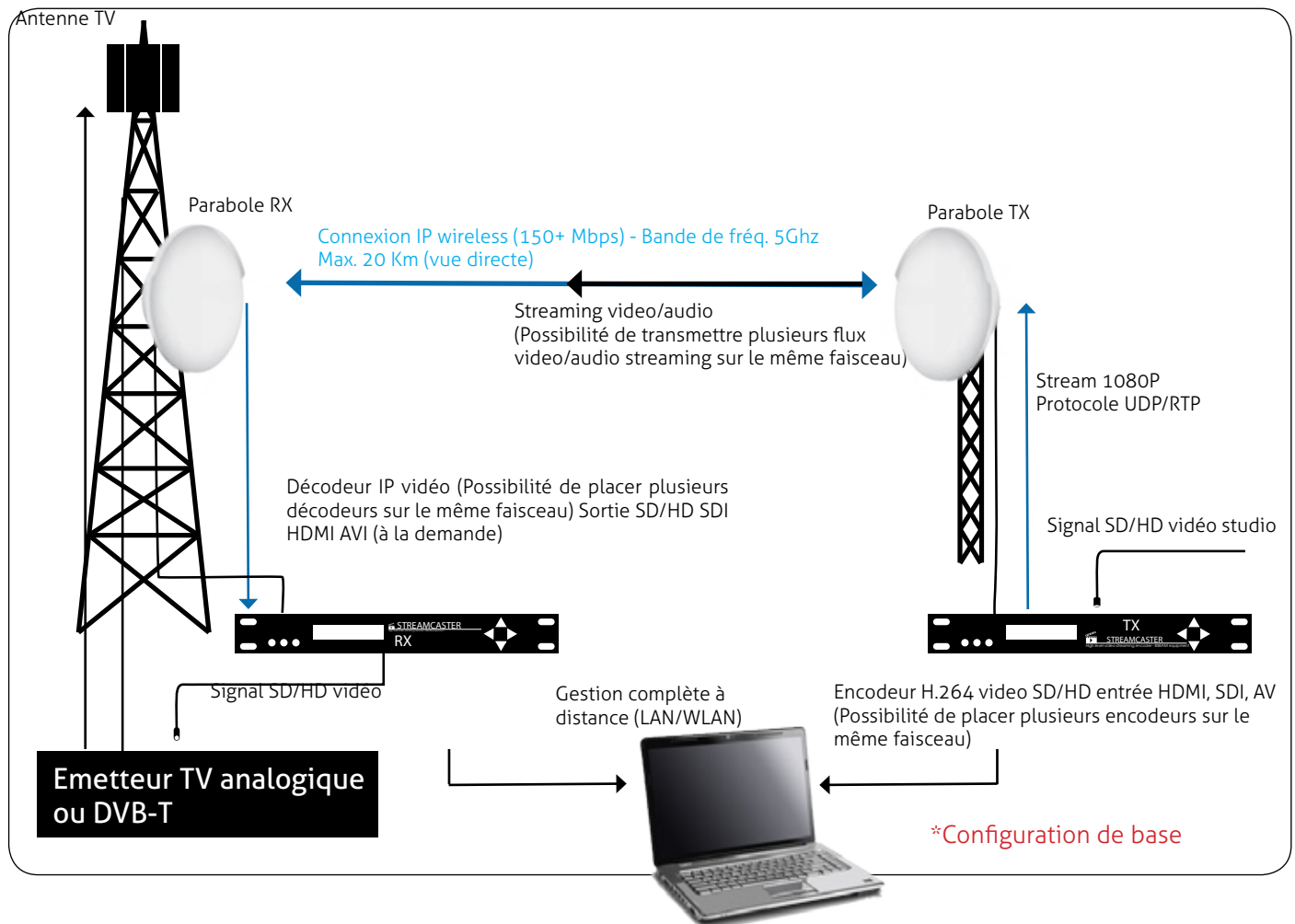


## SYSTÈME LINK IP VIDEO DIGITAL SD/HD

BANDE DE FRÉQUENCE 5 GHZ DISTANCE 20 À 50 KM

Ref. 00000



## INTRODUCTION

### Révolutionnaire

Ce système utilise la technologie extrêmement flexible du wireless (WLAN 150+Mbps) et la fréquence de 5 Ghz libre de droit.

### Adresse

L'adressage par IP fixe dans chaque équipement de la chaîne de transmission permet la gestion complète, à distance, depuis un navigateur web.

### Évolutif

Ce système permet d'ajouter sur le même faisceau plusieurs flux audios et vidéos adressables (*voir aussi liaisons IP audio StreamingBox BBEAM!*) Possibilité de liaison bi-directionnelle (exemple reportage mobile en ville).

### Flexible

Il permet une configuration par rebond (en cas d'obstacle) et création de réseaux distant complet radio et tv (liaison entre sites).

### Totalement paramétrable

Le signal audio/vidéo digital peut être totalement paramétré en émission et en réception depuis l'interface web (format, échantillonnage, protocole, sécurité, priorité, latence, codec, protocole, bitrate, résolution...)

## CARACTÉRISTIQUES TECHNIQUES

## FEED

Dimensions	198.5 x 86.4 x 44.1 mm (7.82 x 3.40 x 1.74")
Weight	295 g (10.41 oz)
Power Supply	24V, 0.5A Gigabit PoE Adapter
Power Method Passive PoE	(Pairs 4, 5+; 7, 8 Return)
Max. Power Consumption	8.5W
Operating Frequency	5470 - 5875 MHz
Processor	720 MHz
Memory	128 MB DDR2 SDRAM, 16 MB NOR FLASH
Networking Interface	(1) 10/100/1000 Mbps
RF Connections	(2) RP-SMA (Waterproof )
LEDs	Power, LAN, (4) Signal Strength
Channel Sizes	PtP Mode
	10/20/30/40/50/60/80 MHz
Enclosure Characteristics	Outdoor UV Stabilized Plastic
Supported Voltage Range	20-26VDC
ESD/EMP Protection	± 24KV Air / Contact
Operating Temperature	-40 to 80° C (-40 to 176° F)
Operating Humidity	5 to 95% Noncondensing
Shock and Vibration	ETSI300-019-1.4
Wireless Approvals	FCC, IC, CE
Modes	Access Point, Station
Services	Web Server, SNMP, SSH Server, Telnet , Ping Watchdog, DHCP, NAT, Bridging, Routing
Utilities	Antenna Alignment Tool, Discovery Utility, Site Survey, Ping, Traceroute, Speed Test
Distance Adjustment	Dynamic Ack and Ackless Mode
Power Adjustment	Software Adjustable UI or CL
Security	WPA2 AES Only
QoS	Supports Packet Level Classification WMM and User Customer Level: High/ Medium/Low
Statistical Reporting	Up Time, Packet Errors, Data Rates, Wireless Distance, Ethernet Link Rate
Other	Remote Reset Support, Software Enabled/Disabled, VLAN Support, 256QAM

## PARABOLE

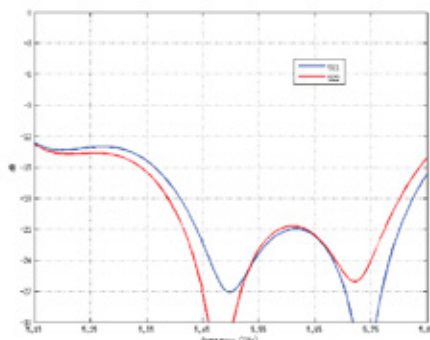
Dimensions	748 x 748 x 349 mm (29.45 x 29.45 x 13.74 in)*
Weight	7.6 kg (16.76 lb)(Mount Included)**
Frequency Range	5.1 - 5.8 GHz
Gain	31 dBi
Max. VSWR	1.4:1
Wind Survivability	200 km/h (125 mph)
Wind Loading	1,028 N @ 200 km/h (231 lbf @ 125 mph)
Polarization	Dual-Linear
Cross-pol	Isolation 35 dB Min.
ETSI Specification	EN 302 326 DN2

Parabole

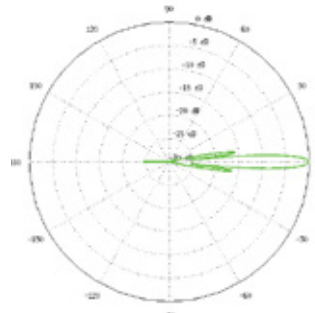


FEED

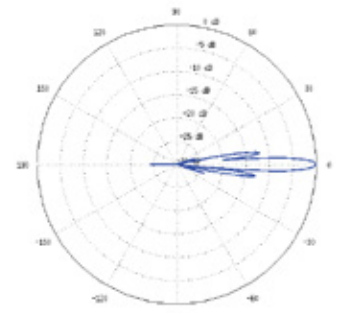
Return Loss



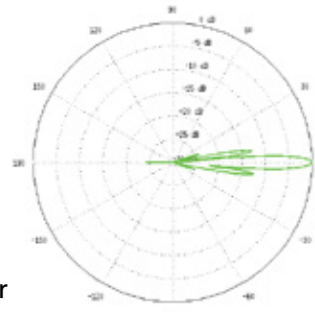
Vertical Azimuth



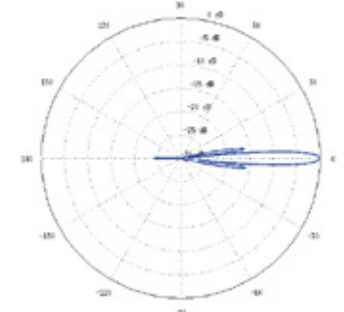
Vertical Elevation



Horizontal Azimuth

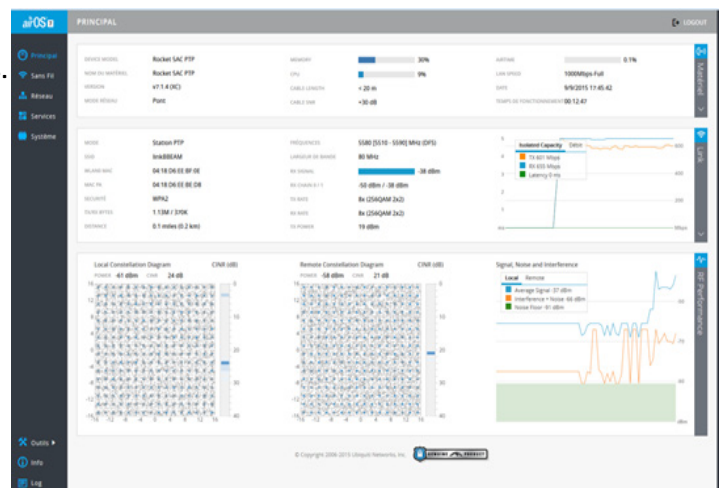


Horizontal Elevation



L'interface web de contrôle avancé des paraboles per

- ✓ De déterminer l'occupation ou la perturbation de fréquence.
- ✓ D'attribuer la fréquence ou les plages de fréquences.
- ✓ D'attribuer la largeur de canal.
- ✓ De régler la puissance de sortie en fonction de la distance et du gain d'antenne
- ✓ De configurer les feeds soit TX soit RX.
- ✓ De configurer le niveau de sécurité.
- ✓ D'aligner les antennes via indication LED
- ✓ De visualiser les différents paramètres et niveaux d'émissions et de réceptions haute fréquence.
- ✓ De visualiser depuis les graphiques, les niveaux et les connexions des réseaux LAN et WLAN.
- ✓ Bip sonore indiquant le niveau de réception des paraboles.



## ENCODEUR VIDEO



## DESCRIPTIF

- ✓ Encodage streaming vidéo de qualité SD/HD et audio stéréo
- ✓ Fonctionne sur les réseaux standard 10 / 100/1000 Mb Ethernet
- ✓ CODEC H264 niveau 4.0
- ✓ Sources d'entrée : SDI / HDMI / AV et audio stéréo
- ✓ Prise en charge de désentrelacement vidéo en streaming
- ✓ Contrôle LED visible des fonctions actives en panneau avant
- ✓ Fonctionnalité du réseau: Client DHCP, RTSP sur TCP / UDP / HTTP avec MPEG TS. RTMP, protocoles HLS (unicast)
- ✓ Pré-réglages vidéo flexibles
- ✓ Supporte 3 types de structures du GOP: IBBP, IPPP et IBP
- ✓ Interface utilisateur via le Web pour la configuration du système et la mise à niveau du soft
- ✓ Périphérique de stockage USB (jusqu'à 1 TB de périphérique de stockage)

Specifications	
Entrées vidéo	1 x BNC for HD/SD-SDI(75 ohm) 1 x BNC for CVBS (75 ohm) 1 x HDMI (Ver 1.3)
Entrées audio	SDI embedded audio ( 2 channels) 2 x XLR/RCA for Analog audio (2 channels) HDMI embedded audio ( 2 channels)
Sorties	1x RJ-45 Female (10/100M Ethernet) 1x USB 2.0 Type A for file output to USB storage
Encodeur vidéo	H.264 / AVC video CODEC, up to High Profile Level 4.0 Configurable Bit-rate up to 6Mbps
Resolutions vidéos supportées	1080 @ 50P / 59.94P / 60P (50P/59.94P/60P input, 25P/30P record/output) 1080 @ 50i / 59.94i / 60i 720 @ 50P / 59.94P / 60P 576@ 50i, 480 @ 59.94i
Encodage audio	AAC-LC audio CODEC Sample rate:48KHz,16bit Configurable Bit- rate up to 384Kbps
Spécification réseau	DHCP Client Streaming feature: - HLS/RTSP/RTMP Server (One protocol at a time) - Supports up to 3 clients
Monitoring	6 x LED (PWR/ CVBS/ SDI/ HDMI/ REC / Streaming)
Stockage	USB 2.0 Mass Storage File system: FAT32/MP4
Controle	Web UI for system configuration and control
Mise à jour du logiciel	Firmware upgradable by web UI
Alimentation	Input AC 100 ~ 240V Switching Adaptor
Conditions de fonctionnement Environnementale	Operating temperature: 0~50°C Storage temperature: -10~60°C

## DECODEUR VIDEO



OPTION SDI



## DESCRIPTIF

- ✓ Décodage streaming H.264 de signal vidéo de qualité SD / HD prévu pour le DVBT
- ✓ Fonctionne sur les réseaux standard 10 / 100/1000 Mb Ethernet
- ✓ Excellente qualité d'image digitale avec une très faible latence
- ✓ Permet l'unicast et le multicast
- ✓ Prise en charge RTP / RTSP (Unicast / Multicast), RTMP, UDP (Unicast / Multicast), TCP, HTTP, HLS et MPEG-TS
- ✓ Fonctionnalités avancées WebUI pour la configuration et le contrôle du module
- ✓ Construit en scaler vidéo
- ✓ Prend en charge la vidéo Full HD et l'audio stéréo
- ✓ Prend en charge la sortie vidéo HDMI et AV, et SDI en option
- ✓ Prend en charge la sortie numérique et analogique audio en simultané ( par configuration)
- ✓ Faible dimensions , faible consommation , monatge en rack en option
- ✓ Alimentation externe 220V AC 12V DC à découpage

### Option:

- ✓ Sortie SDI

## Specifications

Streaming Audio/Video	Stream Input <ul style="list-style-type: none"> <li>• RTSP over UDP (Unicast / Multicast)</li> <li>• RTSP over TCP</li> <li>• RTSP over HTTP</li> <li>• MPEG-TS over UDP</li> <li>• RTMP over TCP</li> <li>• UDP raw (Unicast/Multicast)</li> <li>• HLS over HTTP</li> </ul>
Sorties Audio	2 x Phono Connectors HDMI embedded audio
Sorties Video	Composite (analogue) HDMI (digital)
Spécification réseau	1x RJ-45 Female (10/100M Ethernet) DHCP/Static IP
Resolutions vidéos supportées	480i 60 (NTSC) 576i 50 (PAL) 720 @ 50p / 60p 1080 @ 50i / 60i 1080 @ 24p / 25p / 30p / 60p
Controle	Web browser UI for configuration and control
Mise à jour du logiciel	Automatic firmware upgrade
Alimentation	Input AC 100 ~ 240V Switching Adaptor Output DC 12V / 0.5 A
Conditions de fonctionnement Environnementale	Operating temperature. 0~50°C Storage temperature -10~60°C

## Option

sortie SDI

