

Ref. 00000

NEWTEK TRICASTER 460



DESRIPTIF

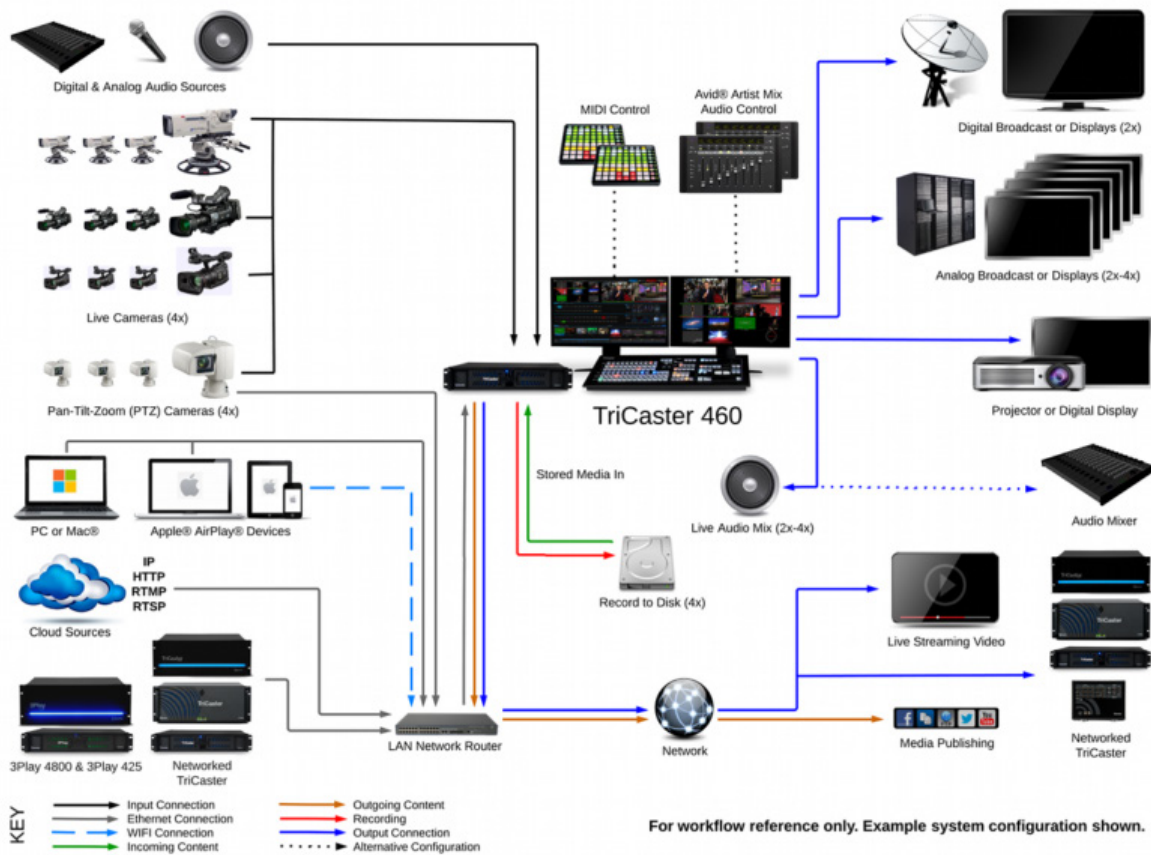
Production Mobile Pour Enrichir l'Expérience sur Ecrans Secondaires

TriCaster 460, la plus flexible et la plus complète des solutions de production vidéo multi-caméra mobiles de NewTek, supporte tous les formats, toutes les résolutions, tous les standards, et dynamise la capacité de production en permettant de connecter tous types de caméras, et accéder à toutes les sources vidéo et faire du direct dans des lieux auxquels vous n'auriez jamais pensé auparavant.

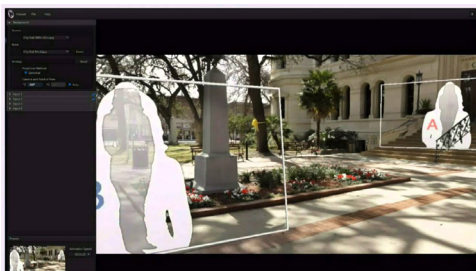
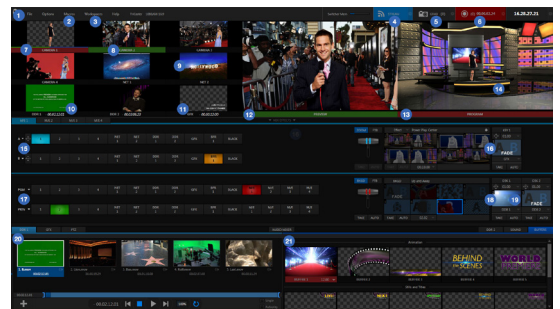


- ✓ 4-M/E, mélangeur à 15 canaux avec 4 M/E, mélangeur audio, titrage, transitions déformées, buffers, DSK et effets DVE
- ✓ I/O flexible avec composant HD et SD, composite et connectivité SDI pour toute résolution, synchronisation d'images pour un traitement d'image optimal.
- ✓ Visuels personnalisables pour marquer chaque programme avec sa propre identité
- ✓ Studios virtuels avec environnements 3D et apparence panoramique, incluant des mouvements de caméras réalistes.
- ✓ Vaste automatisation et contrôle des commandes et des séquences complexes
- ✓ Eléments et séquences d'effets personnalisés et interactifs déclenchés par la personne à l'écran
- ✓ Publication sur les réseaux sociaux, stream en direct, enregistrement et projection, simultanément
- ✓ Enregistrement de chaque flux caméra pour production ultérieure, grâce à la technologie d'enregistrement multipistes IsoCorderTM.
- ✓ Vaste compatibilité des formats de fichiers et disques extractibles.

INTERFACE



Automatisation – Utilisez les macros et créez des séquences complexes en temps réel. Programmez des zones de hotspots pour déclencher des actions par détection de mouvements. Ajoutez des caméras contrôlables à distance sur n'importe quelle entrée, sans avoir à ajouter des opérateurs caméra.



Effets visuels et animés – TriCaster 460 possède un puissant moteur d'effets intégré avec couleur et transitions animées et canal alpha, audio synchronisé, mouvement de déformation en temps réel, déformation vidéo en 3D et transformations grâce aux effets TransWarp et incrustations animées. Personnalisez vos propres effets, des compositions multicouches grâce à l'Animation Store Creator fourni en standard.

CARACTERISTIQUES TECHNIQUES

Mélangeur Vidéo	15 canaux : 6 externes, 5 internes, 4 bus Mix/Effect
Entrée Vidéo	<ul style="list-style-type: none"> • 4 entrées SD/HD-SDI • 4 entrées composantes SD/HD commutables en entrées composite + Y/C Choix des entrées vidéos préconfigurés avec synchroniseur d'images • Pour chaque entrée : choix des formats vidéos jusqu'au 1080 PsF, scaleur vidéo avec conversion de trame, synchroniseur d'images, contrôle des couleurs, du rognage et contrôle chromakey. • Possibilité d'apparier 2 entrées pour support de signaux de remplissage et découpe.
Connexion réseau	<p>1 port Ethernet Gigabit RJ45 desservant 2 canaux d'entrée pour un accès par réseau, via le protocole newtek iVGA, à des sources informatiques provenant de PC et Mac®, aux sorties vidéos des serveurs 3Play et TriCaster8000, 860, 460 ou 410. Support des protocoles IP RTMP, RTSP et HTTP pour accès direct à des flux vidéos streamés. Support de sources vidéo</p> <p>USB; Connexion possible aussi à des périphériques développés par des sociétés tierces. Support de connexion sans fil via le protocole AirPlay® d'Apple®</p>
Support des Caméras Robotisées	Contrôle jusqu'à 4 caméras robotisées par protocole série Visca ou IP Panasonic. Pilotage Pan-Tilt-Zoom temps réel par joystick, 8 mémoires de position et cadre, contrôle du focus, diaphragme et balance des blancs des caméras.
Lecteurs médias	4 lecteurs numériques intégrés pour vidéos, graphiques et sons multiformats
Buffers	10 mémoires d'images pour logos, images et titres. • 5 clipstores pour logos animés, boucles d'habillages, séquences d'images animées. • Accessibles directement ou par surveillance de répertoire sur le réseau pour une mise à jour dynamique du contenu.
Mix/Effect Buse (M/E)	4 bus Mix/Effects permettant soit d'activer une seconde barre de mélange pour une réalisation secondaire en mode PGM/Preview et fondu/transitions sur sortie indépendante, soit de créer des compositing multicouches. Supporte 3 couches par M/E avec un DVE3D sur chaque couche, chromakey, gestion de décors virtuels.
Macros	Enregistreur de macro-commandes intégré pour affecter une séquence d'actions personnalisées à une touche de clavier ou de la surface de contrôle. Les macros peuvent être activées aussi par des périphériques externes via le protocole MIDI ou par détection de mouvements par la fonction intégrée Hotspot • Editeur intégré pour modifier les macros enregistrées.
DSK	2 DSK et 1 calque d'incrustation par M/E, avec contrôle indépendant des transitions, positionnement 3D, mise à l'échelle, rognage et effets TransWarp intégrés.
Effets et Transitions	Large bibliothèques de transitions standard et personnalisables disponible sur chaque barre et DSK. L'éditeur Animation Store Creator fourni permet de créer des transitions 2D et 3D avec déformations des sources vidéos, superposition de logos animés et synchronisation de jingles audio.
Décors virtuels	Bibliothèque de 30 décors HD avec différents angles de caméras et rendus avec réflexion en temps réel et reflets miroirs. • Mouvements virtuels de caméras en Pan-Tilt et zoom dans les décors. • Supporte l'intégration de 2 sources réelles avec DVE3D. • Le logiciel optionnel Virtual Set Editor permet de personnaliser et d'importer des décors à partir de tous logiciels de création 2D ou 3D.

Studios Virtuels Holographiques	Technologie exclusive permettant de transformer une image panoramique prise à l'aide d'un smartphone, d'un appareil photo ou DSLR en décor virtuel au rendu réaliste. Nécessite Virtual Set Editor 2.5 pour utiliser des images personnalisées.
Hotspots	Fonction de détection de mouvement en mode Chromakey. 8 zones et 2 actions par zone interactives peuvent être pré-réglées par entrée vidéo.
Sorties vidéo	<ul style="list-style-type: none"> • 2x SDI SD/HD commutables en différents modes : PGM et Aux vidéo • PGM et divergé, remplissage/découpe... • 2 x composantes SD/HD commutables en entrées composite + Y/C • Sortie HDMI PGM • Sortie HDMI configurable mosaïque, PGM, Preview... • Sortie réseau pour streaming en direct et pour connexion sur un canal iVGA d'un autre TriCaster.
Enregistrement	<p>Technology IsoCorder d'enregistrement multicanaux et multiformats jusqu'à 4 canaux simultanément. Enregistrement natif jusqu'à 1080p avec timecode.</p> <p>Format d'encodage sélectionnable: QuickTime® (compatible XDCAM HD, encodage 4:2:2, 24-bit audio), MPEG-2 (profil haute qualité ou normal), AVI (SpeedHQ), et H.264 (Qualité Haute ou Web) • La console optionnelle 850TW permet de publier des extraits en temps réels sur les réseaux sociaux, sur FTP ou sur un stockage en réseau, ainsi que de rediffuser ces extraits en direct en ralenti.</p>
Grab	Permet de capturer des images en temps réel sur le PGM Out en haute résolution avec ou sans désentrelacement pour les insérer dans les listes de publication sur les réseaux sociaux ou les rediffuser à l'aide des lecteurs de médias.
Disque dur système	SSD
Publication sur les réseaux sociaux	Fonction intégrée pour publier ou transférer en direct des images ou extrait vidéo sur YouTube™, Facebook, Twitter™, Flickr®, FTP ou un serveur en réseau
Live Streaming	Fonction de streaming Internet avec possibilité d'enregistrement du fichier diffusé. Résolution maximale du stream : 720p. Supporte les profils d'encodage les plus communs via le protocole RTMP et l'encodage H264 de types Adobe® Flash® Media Server, Microsoft® Windows Media® Push/Pull. Profils d'encodage intégrés pour Livestream® et UstreamLive® • Gestion des profils de streaming avec navigateur web intégré.
Entrées Audio	4 entrées SDI Embeddés • 1x 2 XLR symétrique avec impédance Micro et Ligne • 3 x 2 symétrique 1/4" avec impédance Micro et Ligne
Sorties Audio	2 x sorties SDI Embedded (PGM et AUX) • 1x2 XLR symétriques (Program) • 1x2 1/4" symétriques (Auxiliaire) • 1 Jack Stéréo 1/4" casque (opérateur)
Mixage audio	Mélangeur audio multipistes intégré pour sources audio internes et externes, sorties • Routage indépendant vers 2 sorties stéréo master et 2 sorties stéréo AUX- Réglage indépendant des niveaux PGM, Stream et casque opérateur • Contrôle de panoramique, solo, délai audio, égaliseur paramétrique sept bandes avec compresseur/limiteur stéréo par entrée et par sortie • Entrée audio numérique équipée de synchroniseurs audio • Possibilité de pilotage de la table de mixage audio sur une console optionnelle Avid Artist, sur une console Berhinger ou Yamaha via l'option LiveMixer, ou depuis une application mélangeur audio iPad® sur écran tactile, • Mode audio Follow permettant d'asservir la commutation audio aux commutations vidéo suivant différentes combinaisons de groupement audio.
Formats supportés	<ul style="list-style-type: none"> • TriCaster 460-MS (Multi-standard): PAL 1080/25p, 1080/24p, 1080/50i, 720/50p, 720/25p, 720/24p, 576/25i; • NTSC, NTSC-J 1080/30p, 1080/24p, 1080/60i, 720/60p, 720/30p, 720/24p, 480/60i • TriCaster 460 (Amérique du Nord): NTSC 1080/30p, 1080/24p, 1080/60i, 720/60p, 720/30p, 720/24p, 480/60i

Station Live et Studio Virtuel

Format des Médias supportés en lecture	AVI, DV, DVCPro, DVCProHD, FLV, F4V, H.263, H.264, MOV, MKV, MJPEG, MPEG (1, 2, tous profils, program ou transport streams), MP4, WMV, WebM, PSD, PNG, TGA, BMP, JPEG, EXR, RAW, TIF, AIFF, MP3, WAV... avec application d'importation media pour import par lots avec conversion optionnelle des fichiers, dont Apple ProRes.
Post Production	Editeur vidéo SpeedEdit 2 téléchargeable gratuitement en tant qu'Add-on • Codec NewTek SpeedHQ pour MAC et PC pour une compatibilité des fichiers étendue
Moniteurs	Connexion DVI et HDMI pour les écrans de contrôles permettant l'affichage de l'interface utilisateur et de la mosaïque. • Prévisualisation de toutes les sources avec possibilité de sélection de plusieurs type d'affichages configurable depuis le panneau de configuration • Indicateur audio et vidéo et guide d'affichage configurable
Mosaïque de prévisualisation	Waveform et vectorscope intégrés, full field rate preview et support pour ITU-R Rec. 601 et 709
Gestion des Sessions	Créer et enregistrer des modèles de sessions pour pouvoir les réutiliser
Traitement vidéo	Vidéo: 4:4:4:4, 32-bit virgule flottante Audio: 4 canaux, 96 kHz, 32-bit virgule flottante
Standards A/V	Signaux HD-SDI conforme à la norme SMPTE 292M Signaux vidéos SD conforme à la norme SMPTE 259M et ITU-R BT.656 Niveau audio analogique conforme à la norme SMPTE RP-155
Console de Contrôle	Console de Contrôle TriCaster 460 CS en option • Surface: 59.7 x 1.3 x 29.5 cm • Base: 57.2 x 5.1 x 27.4 cm • 6.6 kg
Contrôle MIDI	Support du protocole standard MIDI pour contrôler les macro-commandes du TriCaster depuis un périphérique externe.
Dimensions & Poids	Rack 2U, alimentation électrique 550W. Mode «Fail safe» délivrant plusieurs niveaux de protection logiciel et hardware • Dimensions : 48.3 x 18.4 x 54.6 cm / 19 kg



